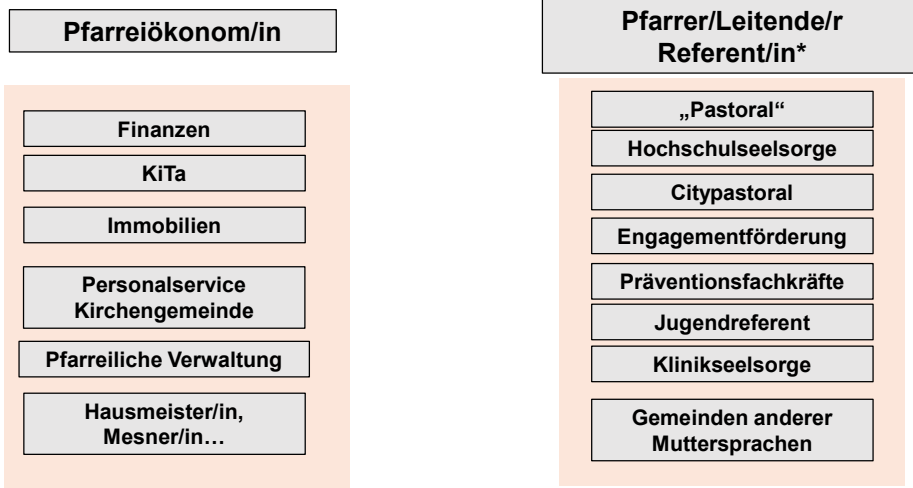
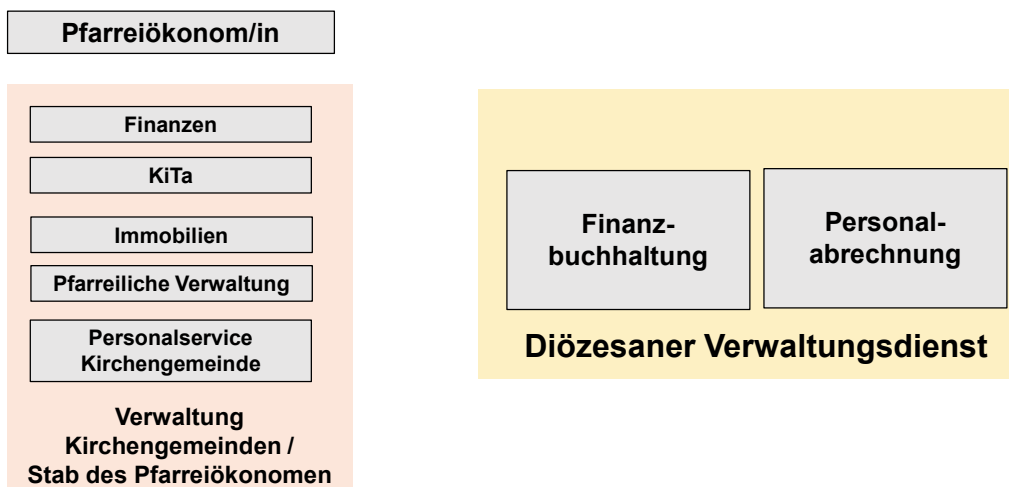


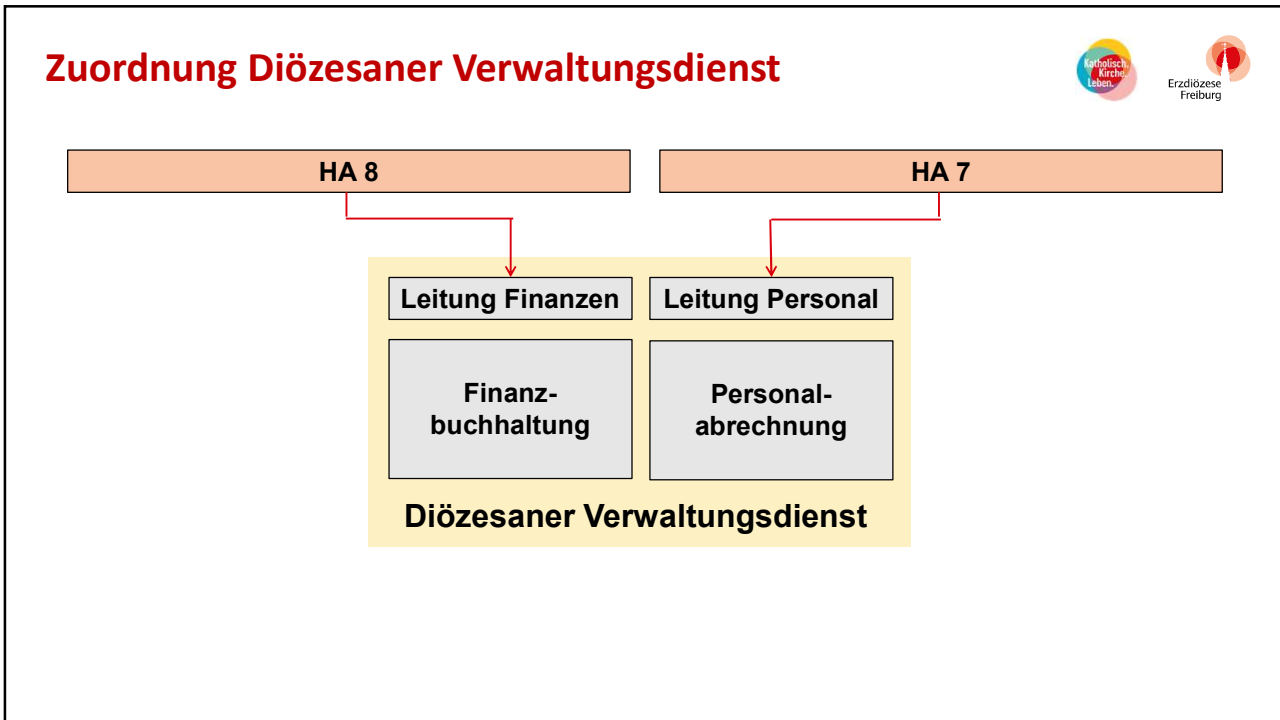
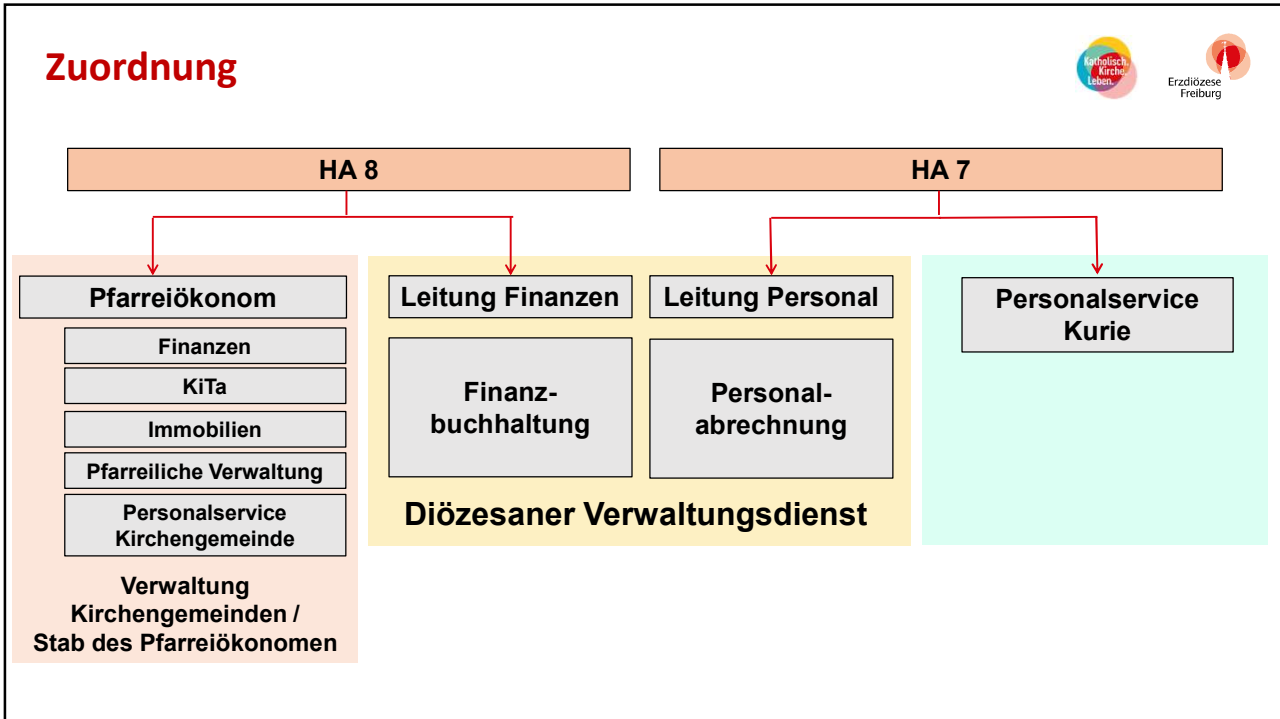
## Personen mit Dienstvorgesetztenfunktion in der Pfarrei



\* In großen Teams gibt es weitere Referenten/innen mit Dienstvorgesetztenfunktion

## Diözesaner Verwaltungsdienst





## Hauptorte des Verwaltungsdienstes



Die Gebäude der Verrechnungsstellen in:

**Walldürn**  
**Heidelberg-Wiesloch**  
**Durmersheim**  
**Offenburg**  
**Sigmaringen**



## Standorte der Verwaltung der Kirchengemeinden




Bauland-Odenwald	VST Walldürn
Edith Stein Bruchsal	VST Bruchsal
Herz Jesu Pforzheim	VST Pforzheim
St. Martin Ettlingen	VST Durmersheim
Baden-Baden	VST Bühl
Acher-Renchtal	VST Achern
Mittlere Ortenau	VST Offenburg
An der Elz	VST Riegel
An der Wutach	VST Stühlingen
Hegau	VST Singen



An Tauber und Main Lauda	VST Tauberbischofsheim
St. Maria Mosbach-Neckarelz Kraichgau	VST Obrigheim
Nordbadische Weinstraße Heidelberg	VST Heidelberg-Weinheim
Mittlere Kurpfalz Wiesloch	VST Heidelberg-Wiesloch
St. Alexander Rastatt Murgtal	VST Rastatt
Südliche Ortenau Kinzigtal	VST Lahr
Im Quellenland Donaueschingen	VST Villingen-Schwenningen
Breisgau-Markgräflerland Hochschwarzwald	VST Stegen
Wiesental-Dreiländereck Hochrhein-Südschwarzwald	VST Schopfheim
Bodensee-Hegau Konstanz	VST Radolfzell
Linzgau-Bodensee Sigmaringen Zollern	VST Sigmaringen

**Gemeinsame Nutzung von Standorten**



Katholisch  
Kirche  
leben

Erzdiözese  
Freiburg

**Die Personalarbeit in der Erzdiözese Freiburg wird zukunftsorientiert weiterentwickelt.**

Durch eine stärkere **Spezialisierung** und Orientierung an **geltenden Standards** wird die Personalarbeit in der Erzdiözese zukunftsgerichtet gestaltet. Die bisherige ganzheitliche Personalsachbearbeitung wird in **drei Personalrollen** aufgeteilt.

**Personal-  
abrechnung**



**Personal-  
service**



**Personal-  
partner**



9

## Pilotierungen schaffen **Erfahrungswerte** vor Ort und lassen Raum für **Weiterentwicklung**.



15.10.2025

10



Vielen Dank für Ihre Aufmerksamkeit!